

تحديث نظام الإدخال والإخراج الأساسي (BIOS)

قد تحتاج إلى تحديث نظام BIOS عندما يكون هناك تحديث متاحاً أو بعد إعادة تركيب لوحة النظام. لتحديث نظام الإدخال والإخراج الأساسي (BIOS):

- 1 ابدأ تشغيل الكمبيوتر.
- 2 اذهب إلى dell.com/support.
- 3 إذا كان لديك رمز الخدمة الخاصة بالكمبيوتر، فاكتب رمز الخدمة الخاص بالكمبيوتر وانقر فوق **تقديم**. إذا لم يكن لديك رمز الخدمة الخاص بالكمبيوتر، فانقر فوق **اكتشاف رمز الخدمة** لكي تسمح بالاكشفاء التلقائي لرمز الخدمة.
- 4 **ملاحظة:** في حالة عدم اكتشاف رمز الخدمة تلقائياً، فحدد المنتج الخاص بك من ضمن فئات المنتجات.
- 4 انقر فوق **Drivers and Downloads** (برامج التشغيل والتنزيلات).
- 5 في القائمة المنسدلة **نظام التشغيل** حدد نظام التشغيل المثبت على الكمبيوتر لديك.
- 6 انقر فوق **BIOS** (نظام الإدخال والإخراج الأساسي).
- 7 انقر فوق **تنزيل الملف** لتنزيل أحدث إصدار من BIOS للكمبيوتر.
- 8 على الصفحة التالية، حدد **تنزيل ملف واحد** وانقر فوق **متابعة**.
- 9 قم بحفظ الملف وبمجرد اكتمال التنزيل، انتقل إلى المجلد الذي حفظت فيه ملف تحديث BIOS.
- 10 انقر نقرًا مزدوجًا فوق رمز ملف تحديث نظام BIOS واتبع الإرشادات التي تظهر على الشاشة.

المتطلبات اللاحقة

- 1 أعد وضع بطاقة mSATA. انظر "إعادة وضع بطاقة mSATA" في الصفحة 18.
- 2 أعد وضع المروحة. انظر "إعادة وضع المروحة" في الصفحة 28.
- 3 أعد وضع البطارية الخلوية المصغرة. انظر "إعادة تركيب البطارية الخلوية المصغرة" في الصفحة 23.
- 4 أعد تركيب لوحة الإدخال/الإخراج. انظر "إعادة تركيب لوحة الإدخال/الإخراج (I/O)" في الصفحة 25.
- 5 أعد وضع البطارية. انظر "إعادة وضع البطارية" في الصفحة 14.
- 6 أعد وضع غطاء القاعدة. انظر "إعادة وضع غطاء القاعدة" في الصفحة 12.



تحذير: قبل العمل داخل الكمبيوتر، قم بقراءة معلومات الأمان الواردة مع جهاز الكمبيوتر واتبع الخطوات الواردة في "قبل العمل داخل الكمبيوتر" في الصفحة 7. وبعد العمل بداخل الكمبيوتر، اتبع الإرشادات الواردة في "بعد العمل داخل الكمبيوتر" في الصفحة 9. للحصول على معلومات إضافية حول أفضل ممارسات الأمان، انظر الصفحة الرئيسية الخاصة بالتوافق مع الإشعارات التنظيمية على العنوان dell.com/regulatory_compliance.

الإجراء



تنبيه: تأكد من عدم وضع الكبلات أسفل لوحة المفاتيح.

- 1 أدخل أغطية المفاتيح في الفتحات الموجودة على مجموعة مسند راحة اليد، وقم بمحاذاة فتحات المسامير الموجودة على لوحة المفاتيح مع فتحات المسامير الموجودة على مجموعة مسند راحة اليد.
- 2 قم بإزالة المسامير اللولبية التي تثبت لوحة المفاتيح بمجموعة مسند راحة اليد.
- 3 قم بمحاذاة فتحات المسامير الموجودة على حامل msATA مع فتحات المسامير الموجودة على مجموعة مسند راحة اليد.
- 4 أعد تركيب المسامير التي تثبت حامل msATA بمجموعة مسند راحة اليد.
- 5 أدخل كبل لوحة المفاتيح في موصل كبل لوحة المفاتيح واضغط على مزلاج الموصل لتثبيت الكبل.



تنبيه: تأكد من عدم وضع الكبلات أسفل لوحة النظام.

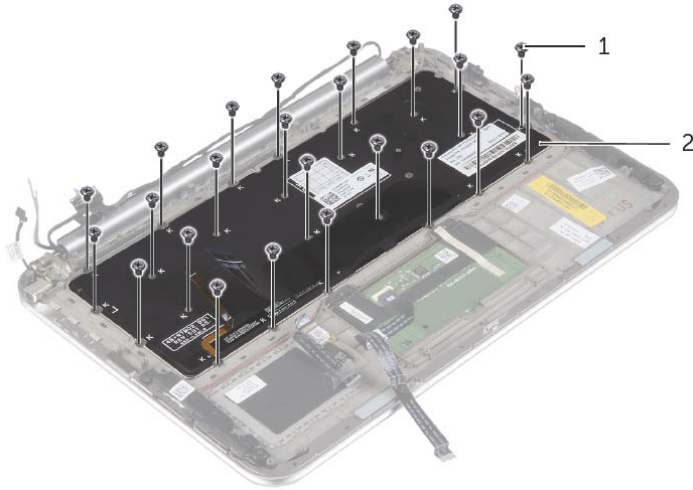
- 6 أدر لوحة النظام رأسًا على عقب، وقم بمحاذاة فتحات المسامير الموجودة على لوحة النظام مع فتحات المسامير الموجودة على مجموعة مسند راحة اليد.
- 7 أعد تركيب المسامير اللولبية التي تثبت لوحة النظام بمجموعة مسند راحة اليد.
- 8 قم بتوصيل كبلات الشاشة بلوحة النظام.



ملاحظة: عند توصيل كبلات الشاشة بلوحة النظام، قم بمطابقة الملصقات (اليسرى واليمنى) الموجودة على كبلات الشاشة بالملصقات الموجودة على لوحة النظام.

- 9 قم بتوصيل كبل منفذ مهايي التيار بلوحة النظام.
- 10 قم بتوصيل كبلات الهوائي بالبطاقة اللاسلكية، ولصق شريط مايلاز والشريط الموصل أعلى كبلات الهوائي.
- 11 مرر كبل الإضاءة الخلفية للوحة المفاتيح، وكبل NFC، وكبل لوحة اللمس في الموصلات الخاصة بها، واضغط لأسفل على مزلاج الموصل لتثبيت الكبلات.

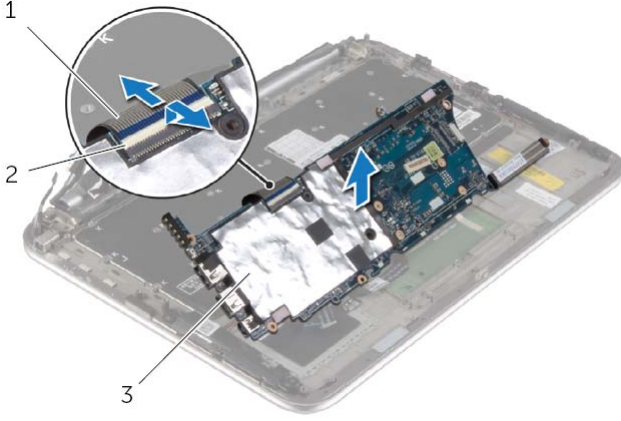
- ⚠ تنبيه: أغطية المفاتيح التي توجد على لوحة المفاتيح ضعيفة وهشة ويمكن إزاحتها من مكانها بسهولة، كما أن استبدالها يستلزم وقتاً طويلاً. كن حريصاً عند فك لوحة المفاتيح والتعامل معها.
- 8 قم بإزالة المسامير اللولبية التي تثبت لوحة المفاتيح بمجموعة مسند راحة اليد.
- 9 ارفع لوحة المفاتيح بعيداً عن مجموعة مسند اليدين.



2 لوحة المفاتيح

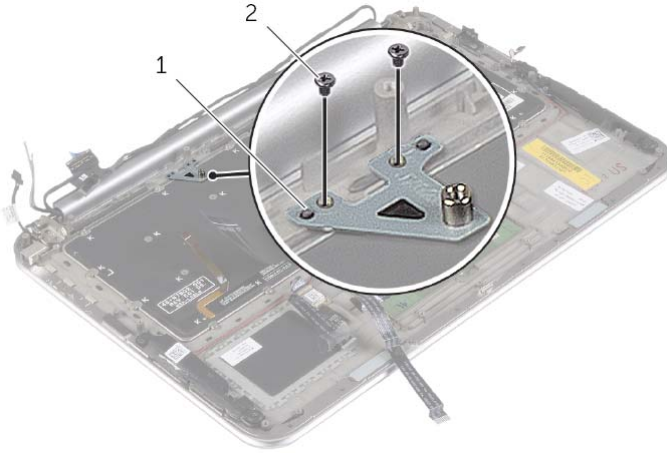
1 المسامير (24)

6 ارفع مزلاج الموصل وافصل كبل لوحة المفاتيح عن لوحة النظام، ثم ارفع لوحة النظام عن مجموعة مسند راحة اليد.



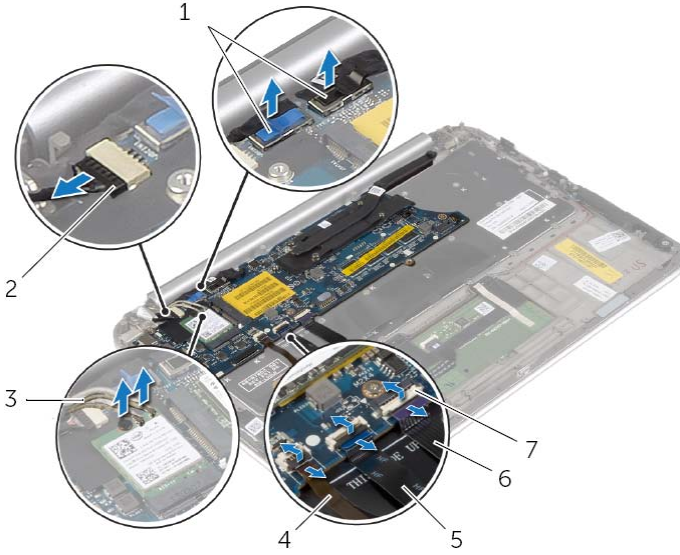
1	كبل لوحة المفاتيح	2	مزلاج الموصل
3	لوحة المفاتيح		

7 قم بفك المسامير المثبتة لحامل mSATA بمجموعة مسند راحة اليد وأخرج الحامل.



1	حامل mSATA	2	المسامير (2)
---	------------	---	--------------

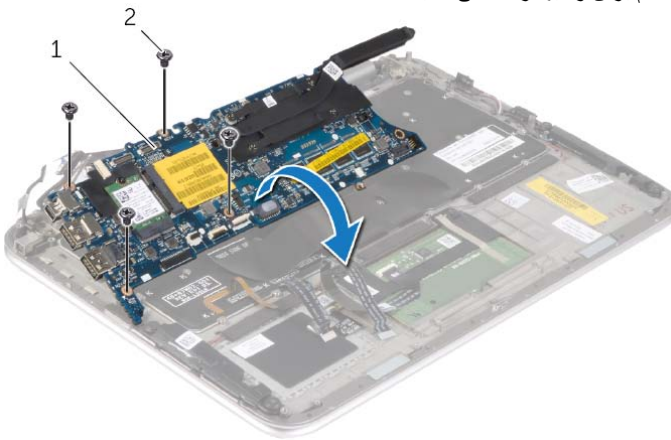
3 ارفع مزاليج الموصل، وباستخدام أسنة السحب، افصل كبل الإضاءة الخلفية للوحة المفاتيح وكبل NFC وكبل لوحة اللمس من لوحة النظام.



1	كبلات الشاشة (2)	2	كبل منفذ مهايئ التيار
3	كابلات الهوائي (2)	4	كابل لوحة المفاتيح ذات الإضاءة الخلفية
5	كبل NFC	6	كابل لوحة اللمس
7	مزاليج الموصل (3)		

4 قم بإزالة المسامير اللولبية التي تثبت لوحة النظام بمجموعة مسند راحة اليد.

5 ارفع لوحة النظام برفق واقلبها رأساً على عقب.



1	لوحة النظام	2	المسامير اللولبية (4)
---	-------------	---	-----------------------



تحذير: قبل العمل داخل الكمبيوتر، قم بقراءة معلومات الأمان الواردة مع جهاز الكمبيوتر واتبع الخطوات الواردة في "قبل العمل داخل الكمبيوتر" في الصفحة 7. وبعد العمل بداخل الكمبيوتر، اتبع الإرشادات الواردة في "بعد العمل داخل الكمبيوتر" في الصفحة 9. للحصول على معلومات إضافية حول أفضل ممارسات الأمان، انظر الصفحة الرئيسية الخاصة بالتوافق مع الإشعارات التنظيمية على العنوان dell.com/regulatory_compliance.

المتطلبات الأساسية

- 1 قم بإزالة غطاء القاعدة. انظر "إزالة غطاء القاعدة" في الصفحة 10.
- 2 قم بإزالة البطارية. انظر "إزالة البطارية" في الصفحة 13.
- 3 قم بإزالة لوحة الإدخال/الإخراج. انظر "إزالة لوحة الإدخال/الإخراج (I/O)" في الصفحة 24.
- 4 قم بإزالة البطارية الخلووية المصغرة انظر "إزالة البطارية الخلووية المصغرة" في الصفحة 21.
- 5 قم بإزالة المروحة. انظر "إزالة المروحة" في الصفحة 26.
- 6 قم بإزالة بطاقة mSATA. انظر "إزالة بطاقة mSATA" في الصفحة 17.

الإجراء

- 1 افصل كبلات الشاشة وكيل منفذ مهايئ الطاقة من لوحة النظام.
- 2 قم بفك شريط Mylar وشريط الموصل الذي يغطي كبلات الهوائي وافصل كبلات الهوائي من البطاقة اللاسلكية.

إعادة تركيب لوحة الشاشة



تحذير: قبل العمل داخل الكمبيوتر، قم بقراءة معلومات الأمان الواردة مع جهاز الكمبيوتر واتبع الخطوات الواردة في "قبل العمل داخل الكمبيوتر" في الصفحة 7. وبعد العمل بداخل الكمبيوتر، اتبع الإرشادات الواردة في "بعد العمل داخل الكمبيوتر" في الصفحة 9. للحصول على معلومات إضافية حول أفضل ممارسات الأمان، انظر الصفحة الرئيسية الخاصة بالتوافق مع الإشعارات التنظيمية على العنوان [dell.com/regulatory_compliance](https://www.dell.com/regulatory_compliance).

الإجراء

- 1 قم بتمرير لوحة الشاشة في إطار الشاشة ومحاذاة فتحات المسامير الموجودة في لوحة الشاشة مع فتحات المسامير الموجودة في إطار الشاشة.
- 2 قم بتركيب المسامير المثبتة للوحة الشاشة في إطار الشاشة.
- 3 قم بتوصيل كبل الشاشة بلوحة الشاشة.
- 4 قم بتوصيل كبل الشاشة بلوحة الشاشة ولصق الشريط.

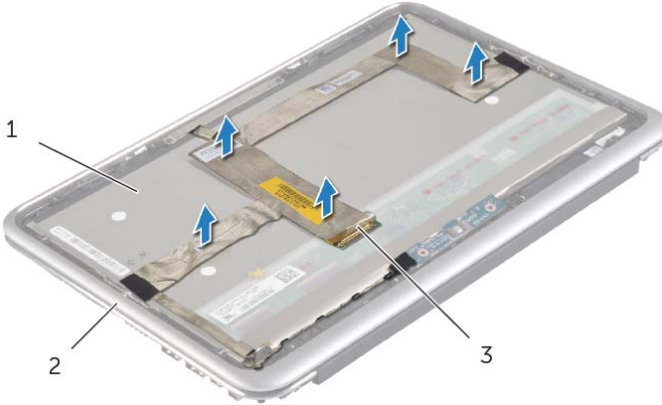
المتطلبات اللاحقة

- 1 إعادة تركيب لوحة زر Windows انظر "إعادة تركيب لوحة زر Windows" في الصفحة 46.
- 2 أعد وضع وحدة الكاميرا. انظر "إعادة تركيب وحدة الكاميرا" في الصفحة 44.
- 3 إعادة تركيب غطاء الشاشة الخلفي. انظر "إعادة تركيب الغطاء الخلفي للشاشة" في الصفحة 42.
- 4 أعد وضع البطارية. انظر "إعادة وضع البطارية" في الصفحة 14.
- 5 أعد وضع غطاء القاعدة. انظر "إعادة وضع غطاء القاعدة" في الصفحة 12.

تنبيه: لا تقم بفك كبل الشاشة من إطار الشاشة.
قم بفك كبل الشاشة برفق من لوحة الشاشة.



2



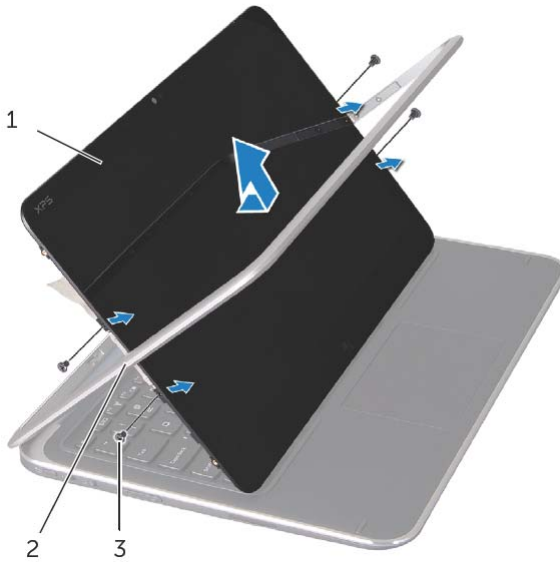
إطار الشاشة 2

1 لوحة الشاشة

3 كابل الشاشة

3 قم بإزالة المسامير المثبتة للوحة الشاشة في إطار الشاشة.

4 أزرع لوحة الشاشة وارفعها عن إطار الشاشة.



إطار الشاشة 2

1 لوحة الشاشة

3 المسامير اللولبية (4)

إزالة لوحة الشاشة

تحذير: قبل العمل داخل الكمبيوتر، قم بقراءة معلومات الأمان الواردة مع جهاز الكمبيوتر واتبع الخطوات الواردة في "قبل العمل داخل الكمبيوتر" في الصفحة 7. وبعد العمل بداخل الكمبيوتر، اتبع الإرشادات الواردة في "بعد العمل داخل الكمبيوتر" في الصفحة 9. للحصول على معلومات إضافية حول أفضل ممارسات الأمان، انظر الصفحة الرئيسية الخاصة بالتوافق مع الإشعارات التنظيمية على العنوان dell.com/regulatory_compliance.

المتطلبات الأساسية

- 1 قم بإزالة غطاء القاعدة. انظر "إزالة غطاء القاعدة" في الصفحة 10.
- 2 قم بإزالة البطارية. انظر "إزالة البطارية" في الصفحة 13.
- 3 قم بإزالة غطاء الشاشة الخلفي. انظر "إزالة الغطاء الخلفي للشاشة" في الصفحة 40.
- 4 قم بإزالة وحدة الكاميرا. انظر "إزالة وحدة الكاميرا" في الصفحة 43.
- 5 قم بإزالة لوحة زر Windows. انظر "إزالة لوحة زر Windows" في الصفحة 45.

الإجراء

- 1 قم برفع الشريط وفصل كبل الشاشة عن لوحة الشاشة.



1	لوحة الشاشة
2	إطار الشاشة
3	كابل الشاشة

إعادة تركيب لوحة زر Windows



تحذير: قبل العمل داخل الكمبيوتر، قم بقراءة معلومات الأمان الواردة مع جهاز الكمبيوتر واتبع الخطوات الواردة في "قبل العمل داخل الكمبيوتر" في الصفحة 7. وبعد العمل بداخل الكمبيوتر، اتبع الإرشادات الواردة في "بعد العمل داخل الكمبيوتر" في الصفحة 9. للحصول على معلومات إضافية حول أفضل ممارسات الأمان، انظر الصفحة الرئيسية الخاصة بالتوافق مع الإشعارات التنظيمية على العنوان dell.com/regulatory_compliance.

الإجراء

- 1 قم بتوصيل كبل لوحة زر Windows بلوحة زر Windows.
- 2 استخدم دعائم المحاذاة الموجودة على لوحة الشاشة لوضع لوحة زر Windows على لوحة الشاشة.
- 3 قم بمحاذاة فتحات المسامير الموجودة في لوحة زر Windows مع فتحات المسامير الموجودة على لوحة الشاشة.
- 4 أعد تركيب المسامير التي تثبت لوحة زر Windows بلوحة الشاشة.

المتطلبات اللاحقة

- 1 إعادة تركيب غطاء الشاشة الخلفي. انظر "إعادة تركيب الغطاء الخلفي للشاشة" في الصفحة 42.
- 2 أعد وضع البطارية. انظر "إعادة وضع البطارية" في الصفحة 14.
- 3 أعد وضع غطاء القاعدة. انظر "إعادة وضع غطاء القاعدة" في الصفحة 12.

إزالة لوحة زر Windows



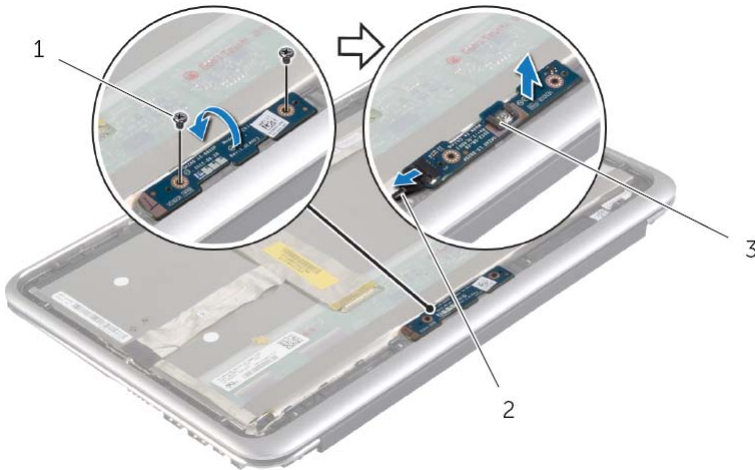
تحذير: قبل العمل داخل الكمبيوتر، قم بقراءة معلومات الأمان الواردة مع جهاز الكمبيوتر واتبع الخطوات الواردة في "قبل العمل داخل الكمبيوتر" في الصفحة 7. وبعد العمل بداخل الكمبيوتر، اتبع الإرشادات الواردة في "بعد العمل داخل الكمبيوتر" في الصفحة 9. للحصول على معلومات إضافية حول أفضل ممارسات الأمان، انظر الصفحة الرئيسية الخاصة بالتوافق مع الإشعارات التنظيمية على العنوان dell.com/regulatory_compliance.

المتطلبات الأساسية

- 1 قم بإزالة غطاء القاعدة. انظر "إزالة غطاء القاعدة" في الصفحة 10.
- 2 قم بإزالة البطارية. انظر "إزالة البطارية" في الصفحة 13.
- 3 قم بإزالة غطاء الشاشة الخلفي. انظر "إزالة الغطاء الخلفي للشاشة" في الصفحة 40.

الإجراء

- 1 قم بإزالة المسامير التي تثبت لوحة زر Windows بلوحة الشاشة.
- 2 أدر لوحة زر Windows رأساً على عقب وافصل كبل لوحة زر Windows من اللوحة.
- 3 ارفع لوحة زر Windows عن لوحة الشاشة.



المسامير (2)	1
كبل لوحة زر Windows	2
لوحة زر Windows	3

إعادة تركيب وحدة الكاميرا



تحذير: قبل العمل داخل الكمبيوتر، قم بقراءة معلومات الأمان الواردة مع جهاز الكمبيوتر واتبع الخطوات الواردة في "قبل العمل داخل الكمبيوتر" في الصفحة 7. وبعد العمل بداخل الكمبيوتر، اتبع الإرشادات الواردة في "بعد العمل داخل الكمبيوتر" في الصفحة 9. للحصول على معلومات إضافية حول أفضل ممارسات الأمان، انظر الصفحة الرئيسية الخاصة بالتوافق مع الإشعارات التنظيمية على العنوان dell.com/regulatory_compliance.

الإجراء

- 1 قم بتوصيل كابل الكاميرا بوحدة الكاميرا.
- 2 استخدم دعائم المحاذاة في لوحة العرض لوضع وحدة الكاميرا على لوحة الشاشة.
- 3 قم بمحاذاة فتحات المسامير الموجودة في وحدة الكاميرا مع فتحات المسامير الموجودة في لوحة الشاشة.
- 4 أعد تركيب المسامير المثبتة لوحدة الكاميرا في لوحة الشاشة.

المتطلبات اللاحقة

- 1 إعادة تركيب غطاء الشاشة الخلفي. انظر "إعادة تركيب الغطاء الخلفي للشاشة" في الصفحة 42.
- 2 أعد وضع البطارية. انظر "إعادة وضع البطارية" في الصفحة 14.
- 3 أعد وضع غطاء القاعدة. انظر "إعادة وضع غطاء القاعدة" في الصفحة 12.

إزالة وحدة الكاميرا

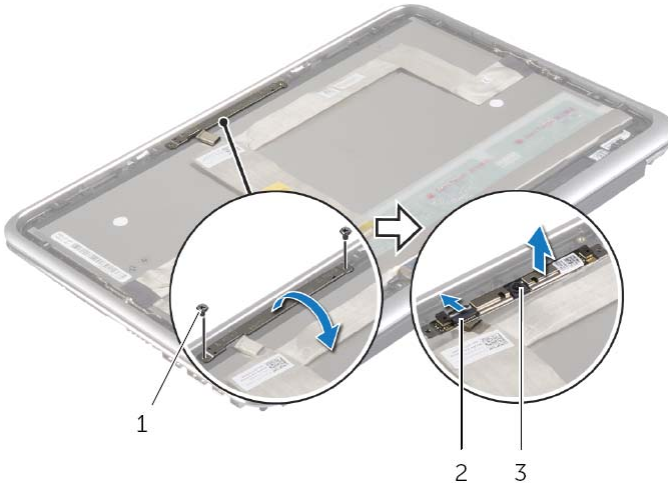
تحذير: قبل العمل داخل الكمبيوتر، قم بقراءة معلومات الأمان الواردة مع جهاز الكمبيوتر واتبع الخطوات الواردة في "قبل العمل داخل الكمبيوتر" في الصفحة 7. وبعد العمل بداخل الكمبيوتر، اتبع الإرشادات الواردة في "بعد العمل داخل الكمبيوتر" في الصفحة 9. للحصول على معلومات إضافية حول أفضل ممارسات الأمان، انظر الصفحة الرئيسية الخاصة بالتوافق مع الإشعارات التنظيمية على العنوان dell.com/regulatory_compliance.

المتطلبات الأساسية

- 1 قم بإزالة غطاء القاعدة. انظر "إزالة غطاء القاعدة" في الصفحة 10.
- 2 قم بإزالة البطارية. انظر "إزالة البطارية" في الصفحة 13.
- 3 قم بإزالة غطاء الشاشة الخلفي. انظر "إزالة الغطاء الخلفي للشاشة" في الصفحة 40.

الإجراء

- 1 قم بفك المسامير المثبتة لوحدة الكاميرا في لوحة الشاشة.
- 2 أدر وحدة الكاميرا رأساً على عقب، وافصل كبل الكاميرا من وحدة الكاميرا.
- 3 ارفع وحدة الكاميرا بعيداً عن لوحة الشاشة.



1	المسامير (2)	2	كبل الكاميرا
3	وحدة الكاميرا		

إعادة تركيب الغطاء الخلفي للشاشة

 تحذير: قبل العمل داخل الكمبيوتر، قم بقراءة معلومات الأمان الواردة مع جهاز الكمبيوتر واتبع الخطوات الواردة في "قبل العمل داخل الكمبيوتر" في الصفحة 7. وبعد العمل بداخل الكمبيوتر، اتبع الإرشادات الواردة في "بعد العمل داخل الكمبيوتر" في الصفحة 9. للحصول على معلومات إضافية حول أفضل ممارسات الأمان، انظر الصفحة الرئيسية الخاصة بالتوافق مع الإشعارات التنظيمية على العنوان dell.com/regulatory_compliance.

الإجراء

- 1 قم بوضع الغطاء الخلفي للشاشة على لوحة الشاشة واجعلها تستقر في مكانها.
- 2 أعد ربط المسامير التي تثبت الغطاء الخلفي للشاشة بلوحة الشاشة.

المتطلبات اللاحقة

- 1 أعد وضع البطارية. انظر "إعادة وضع البطارية" في الصفحة 14.
- 2 أعد وضع غطاء القاعدة. انظر "إعادة وضع غطاء القاعدة" في الصفحة 12.

3 قم بتدوير الشاشة وإزالة المسامير المثبتة للغطاء الخلفي للشاشة بلوحة الشاشة.



2 لوحة الشاشة

1 المسامير اللولبية (8)

4 بداية من الزوايا، قم بفك الغطاء الخلفي للشاشة من لوحة الشاشة.

إزالة الغطاء الخلفي للشاشة

⚠ تحذير: قبل العمل داخل الكمبيوتر، قم بقراءة معلومات الأمان الواردة مع جهاز الكمبيوتر واتبع الخطوات الواردة في "قبل العمل داخل الكمبيوتر" في الصفحة 7. وبعد العمل بداخل الكمبيوتر، اتبع الإرشادات الواردة في "بعد العمل داخل الكمبيوتر" في الصفحة 9. للحصول على معلومات إضافية حول أفضل ممارسات الأمان، انظر الصفحة الرئيسية الخاصة بالتوافق مع الإشعارات التنظيمية على العنوان dell.com/regulatory_compliance.

المتطلبات الأساسية

- 1 قم بإزالة غطاء القاعدة. انظر "إزالة غطاء القاعدة" في الصفحة 10.
- 2 قم بإزالة البطارية. انظر "إزالة البطارية" في الصفحة 13.

الإجراء

- 1 اقلب الكمبيوتر رأساً على عقب وافتح الشاشة إلى أقصى قدر ممكن.
- 2 قم بتدوير لوحة الشاشة وإزالة المسامير المثبتة للغطاء الخلفي للشاشة بلوحة الشاشة.



2 المسامير اللولبية (8)

1 لوحة الشاشة

إعادة وضع مجموعة الشاشة



تحذير: قبل العمل داخل الكمبيوتر، قم بقراءة معلومات الأمان الواردة مع جهاز الكمبيوتر واتبع الخطوات الواردة في "قبل العمل داخل الكمبيوتر" في الصفحة 7. وبعد العمل بداخل الكمبيوتر، اتبع الإرشادات الواردة في "بعد العمل داخل الكمبيوتر" في الصفحة 9. للحصول على معلومات إضافية حول أفضل ممارسات الأمان، انظر الصفحة الرئيسية الخاصة بالتوافق مع الإشعارات التنظيمية على العنوان dell.com/regulatory_compliance.

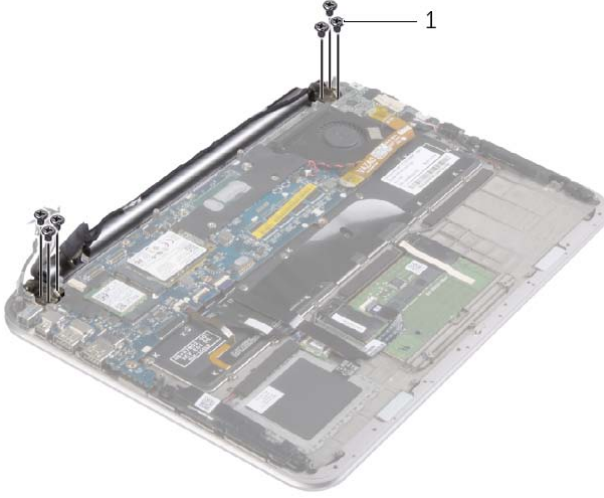
الإجراء

- 1 أزح اللسان في مجموعة مسند راحة اليد أسفل المفصلات لمحاذاة مجموعة مسند راحة اليد، ثم قم بوضعه في مجموعة الشاشة.
 - 2 أدر مفصلات الشاشة لأسفل لإدخال الألسنة الموجودة في مجموعة مسند راحة اليد في الفتحات الموجودة في مفصلات الشاشة.
 - 3 قم بإعادة تركيب المسامير التي تثبت مجموعة الشاشة بمجموعة مسند راحة اليد.
 - 4 قم بتوصيل كبل منفذ مهايئ التيار وكبلات الشاشة بلوحة النظام.
- ملاحظة:** عند توصيل كبلات الشاشة بلوحة النظام، قم بمطابقة الملصقات (اليسرى واليمينى) الموجودة على كبلات الشاشة بالملصقات الموجودة على لوحة النظام.
- 5 قم بتوصيل كبلات الهوائي بالبطاقة اللاسلكية، ولصق شريط مايلاز والشريط الموصل أعلى كبلات الهوائي.

المتطلبات اللاحقة

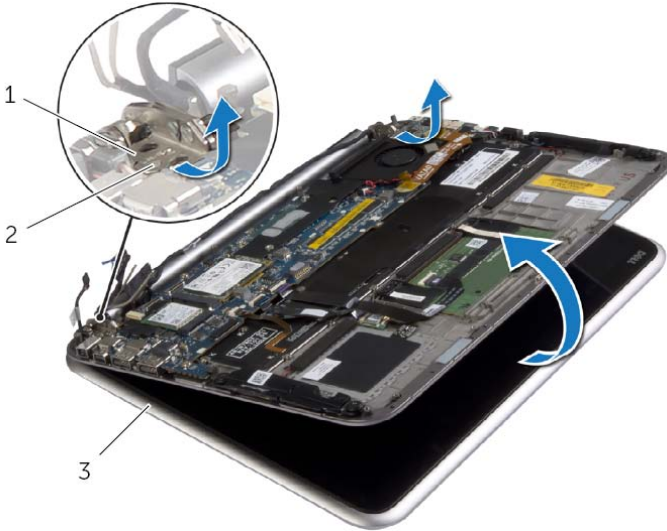
- 1 أعد وضع المشتت الحراري. انظر "إعادة وضع المشتت الحراري" في الصفحة 30.
- 2 أعد وضع البطارية. انظر "إعادة وضع البطارية" في الصفحة 14.
- 3 أعد وضع غطاء القاعدة. انظر "إعادة وضع غطاء القاعدة" في الصفحة 12.

5 قم بإزالة المسامير التي تثبت مجموعة الشاشة بمجموعة مسند راحة اليد.



1 المسامير (6)

6 أدر مجموعة مسند راحة اليد لأعلى بعناية، ثم أزح مجموعة مسند راحة اليد لتحرير الألسنة الموجودة على مجموعة مسند راحة اليد من مفصلات الشاشة.



2 العروات

1 مفصلات الشاشة (2)

3 مجموعة الشاشة

إزالة مجموعة الشاشة



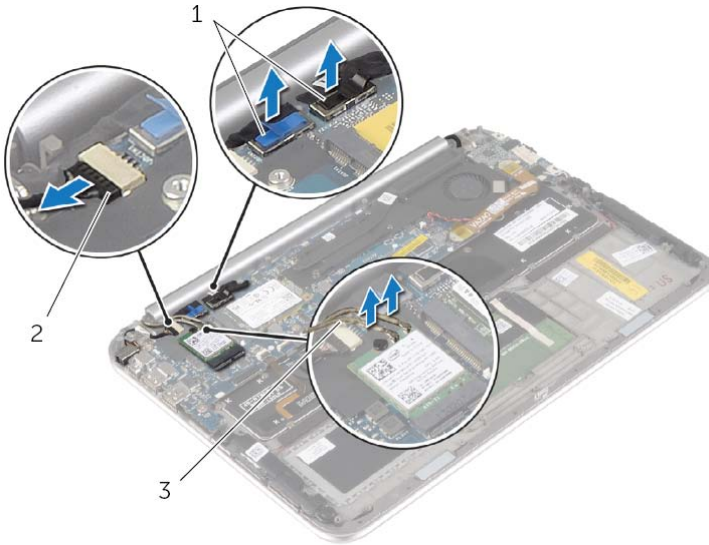
تحذير: قبل العمل داخل الكمبيوتر، قم بقراءة معلومات الأمان الواردة مع جهاز الكمبيوتر واتبع الخطوات الواردة في "قبل العمل داخل الكمبيوتر" في الصفحة 7. وبعد العمل بداخل الكمبيوتر، اتبع الإرشادات الواردة في "بعد العمل داخل الكمبيوتر" في الصفحة 9. للحصول على معلومات إضافية حول أفضل ممارسات الأمان، انظر الصفحة الرئيسية الخاصة بالتوافق مع الإشعارات التنظيمية على العنوان dell.com/regulatory_compliance.

المتطلبات الأساسية

- 1 قم بإزالة غطاء القاعدة. انظر "إزالة غطاء القاعدة" في الصفحة 10.
- 2 قم بإزالة البطارية. انظر "إزالة البطارية" في الصفحة 13.
- 3 قم بإزالة المشتت الحراري. انظر "إزالة المشتت الحراري" في الصفحة 29.

الإجراء

- 1 افصل كبل منفذ مهايي الطاقة من لوحة النظام وأخرج الكبل من مفصلة الشاشة.
- 2 قم بفك شريط Mylar وشريط الموصل الذي يغطي كبلات الهوائي وافصل كبلات الهوائي من البطاقة اللاسلكية.
- 3 افصل كبلات الشاشة عن لوحة النظام باستخدام السنّة السحب.
- 4 لاحظ توجيه كبلات الشاشة، ثم أخرجها من مسارات التوجيه الخاصة بها.



1 كبلات الشاشة (2) 2 كبل منفذ مهايي التيار

3 كبلات الهوائي (2)

إعادة تركيب لوحة النظام

تحذير: قبل العمل داخل الكمبيوتر، قم بقراءة معلومات الأمان الواردة مع جهاز الكمبيوتر واتبع الخطوات الواردة في "قبل العمل داخل الكمبيوتر" في الصفحة 7. وبعد العمل بداخل الكمبيوتر، اتبع الإرشادات الواردة في "بعد العمل داخل الكمبيوتر" في الصفحة 9. للحصول على معلومات إضافية حول أفضل ممارسات الأمان، انظر الصفحة الرئيسية الخاصة بالتوافق مع الإشعارات التنظيمية على العنوان dell.com/regulatory_compliance.

الإجراء

- 1 أدخل كبل لوحة المفاتيح في موصل كبل لوحة المفاتيح واضغط على مزلاج الموصل لتثبيت الكبل.
- 2 تنبيه: تأكد من عدم وضع الكبلات أسفل لوحة النظام. أدر لوحة النظام رأساً على عقب، وقم بمحاذاة فتحات المسامير الموجودة على لوحة النظام مع فتحات المسامير الموجودة على مجموعة مسند راحة اليد.
- 3 أعد تركيب المسامير اللولبية التي تثبت لوحة النظام بمجموعة مسند راحة اليد.
- 4 قم بتوصيل كابل البطارية الخلفية المصغرة بلوحة النظام.
- 5 مرر كبل الإضاءة الخلفية للوحة المفاتيح، وكبل NFC، وكبل لوحة اللمس في الموصلات الخاصة بها، واضغط لأسفل على مزيج الموصل لتثبيت الكبلات.
- 6 قم بتوصيل كبلات الشاشة بلوحة النظام.
- 7 **ملاحظة:** عند توصيل كبلات الشاشة بلوحة النظام، قم بمطابقة الملصقات (اليسرى واليمينى) الموجودة على كبلات الشاشة بالملصقات الموجودة على لوحة النظام.

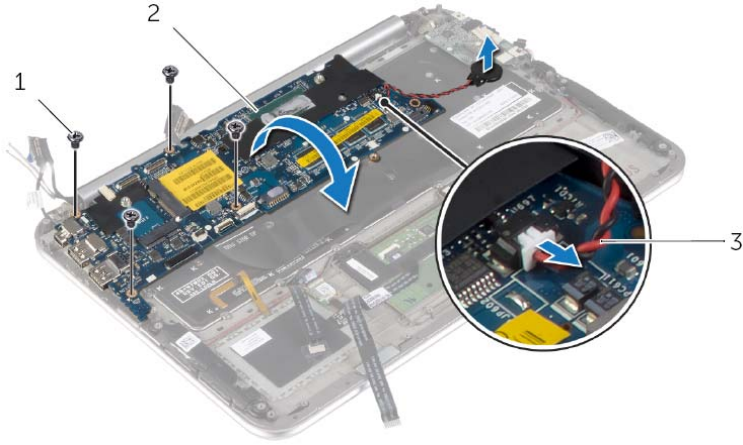
المتطلبات اللاحقة

- 1 أعد وضع المشتت الحراري. انظر "إعادة وضع المشتت الحراري" في الصفحة 30.
- 2 أعد وضع المروحة. انظر "إعادة وضع المروحة" في الصفحة 28.
- 3 أعد وضع بطاقة mSATA. انظر "إعادة وضع بطاقة mSATA" في الصفحة 18.
- 4 أعد وضع البطاقة اللاسلكية. انظر "إعادة تركيب بطاقة لاسلكية" في الصفحة 16.
- 5 أعد وضع البطارية. انظر "إعادة وضع البطارية" في الصفحة 14.
- 6 أعد وضع غطاء القاعدة. انظر "إعادة وضع غطاء القاعدة" في الصفحة 12.

إدخال رمز الخدمة في BIOS

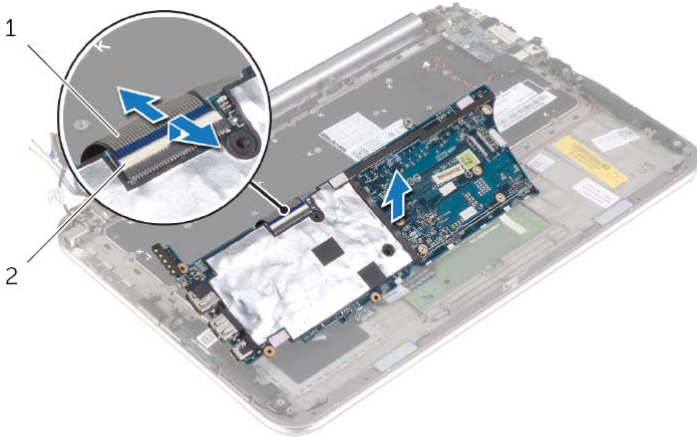
- 1 ابدأ تشغيل الكمبيوتر.
- 2 عند شعار Dell، اضغط على <F2> للدخول إلى إعداد النظام.
- 3 انتقل إلى علامة التبويب الرئيسية، اكتب رمز الخدمة في حقل رمز الخدمة.

- 4 افصل كابل البطارية الخلوية المصغرة عن لوحة النظام.
 5 قم بإزالة المسامير اللولبية التي تثبت لوحة النظام بمجموعة مسند راحة اليد.
 6 ارفع لوحة النظام برفق واقلبها رأسًا على عقب.



1	المسامير اللولبية (4)
2	لوحة النظام
3	كبل البطارية الخلوية المصغرة

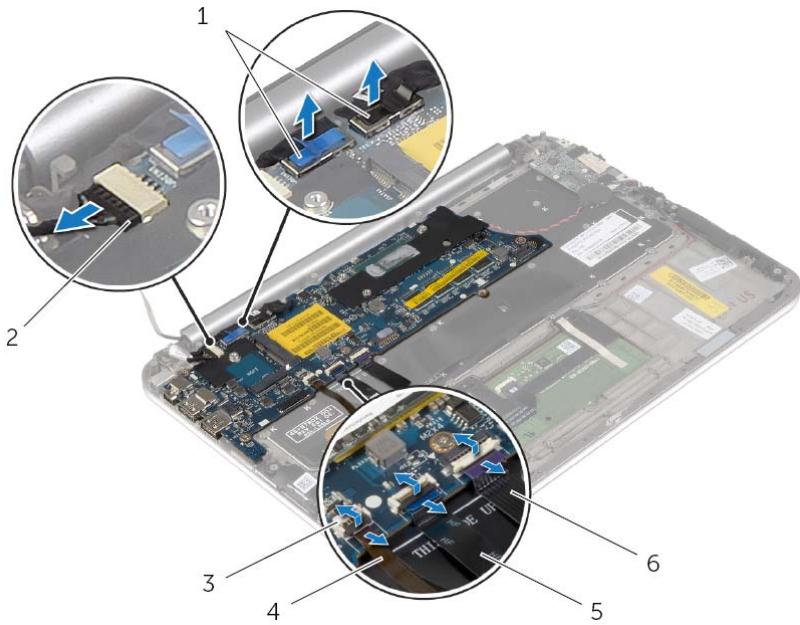
- 7 ارفع مزلاج الموصل وافصل كبل لوحة المفاتيح عن لوحة النظام.



1	كبل لوحة المفاتيح
2	مزلاج الموصل

- 8 ارفع لوحة زر التشغيل بعيدًا عن مجموعة مسند راحة اليد.

3 ارفع مزاليج الموصل، وباستخدام السنّة السحب، افصل كبل الإضاءة الخلفية للوحة المفاتيح وكبل NFC وكبل لوحة اللمس من لوحة النظام.



1	كبلات الشاشة (2)	2	كبل منفذ مهائئ التيار
3	مزاليج الموصل (3)	4	كابل لوحة المفاتيح ذات الإضاءة الخلفية
5	كبل NFC	6	كابل لوحة اللمس





تحذير: قبل العمل داخل الكمبيوتر، قم بقراءة معلومات الأمان الواردة مع جهاز الكمبيوتر واتبع الخطوات الواردة في "قبل العمل داخل الكمبيوتر" في الصفحة 7. وبعد العمل بداخل الكمبيوتر، اتبع الإرشادات الواردة في "بعد العمل داخل الكمبيوتر" في الصفحة 9. للحصول على معلومات إضافية حول أفضل ممارسات الأمان، انظر الصفحة الرئيسية الخاصة بالتوافق مع الإشعارات التنظيمية على العنوان dell.com/regulatory_compliance.

المتطلبات الأساسية

- 1 قم بإزالة غطاء القاعدة. انظر "إزالة غطاء القاعدة" في الصفحة 10.
- 2 قم بإزالة البطارية. انظر "إزالة البطارية" في الصفحة 13.
- 3 أخرج البطاقة اللاسلكية. انظر "إزالة البطاقة اللاسلكية" في الصفحة 15.
- 4 قم بإزالة بطاقة mSATA. انظر "إزالة بطاقة mSATA" في الصفحة 17.
- 5 قم بإزالة المروحة. انظر "إزالة المروحة" في الصفحة 26.
- 6 قم بإزالة المشتت الحرارة. انظر "إزالة المشتت الحرارة" في الصفحة 29.

الإجراء

 **ملاحظة:** يؤدي تركيب لوحة النظام إلى إزالة أية تغييرات تكون قد أجريتها على نظام BIOS باستخدام إعداد النظام. أدخل رمز الخدمة الخاص بالكمبيوتر في BIOS، وقم بإجراء التغييرات المطلوبة مرة أخرى بعد تركيب لوحة النظام. لمزيد من المعلومات حول إدخال رمز الخدمة في BIOS، انظر "إعادة تركيب لوحة النظام" في الصفحة 36.

 **ملاحظة:** قبل فصل الكبلات عن لوحة النظام، لاحظ موقع الموصلات بحيث يمكنك إعادة توصيلها بطريقة صحيحة بعد إعادة وضع لوحة النظام.

- 1 افصل كبل منفذ مهابئ التيار من لوحة النظام.
- 2 افصل كبلات الشاشة عن لوحة النظام باستخدام ألسنة السحب.

إعادة وضع منفذ مهائئ التيار



تحذير: قبل العمل داخل الكمبيوتر، قم بقراءة معلومات الأمان الواردة مع جهاز الكمبيوتر واتبع الخطوات الواردة في "قبل العمل داخل الكمبيوتر" في الصفحة 7. وبعد العمل بداخل الكمبيوتر، اتبع الإرشادات الواردة في "بعد العمل داخل الكمبيوتر" في الصفحة 9. للحصول على معلومات إضافية حول أفضل ممارسات الأمان، انظر الصفحة الرئيسية الخاصة بالتوافق مع الإشعارات التنظيمية على العنوان dell.com/regulatory_compliance.

الإجراء

- 1 أرح كبل منفذ مهائئ الطاقة أسفل مفصلة الشاشة.
- 2 قم بمحاذاة فتحة المسمار اللولبي الموجودة على منفذ مهائئ الطاقة مع فتحة المسمار اللولبي الموجودة على مجموعة مسند راحة اليد.
- 3 قم بإعادة تركيب المسمار اللولبي الذي يثبت موصل مهائئ الطاقة بمجموعة مسند راحة اليد.
- 4 قم بتوصيل كبل منفذ مهائئ التيار ب لوحة النظام.

المتطلبات اللاحقة

- 1 أعد وضع البطارية. انظر "إعادة وضع البطارية" في الصفحة 14.
- 2 أعد وضع غطاء القاعدة. انظر "إعادة وضع غطاء القاعدة" في الصفحة 12.

إزالة منفذ مهايئ التيار

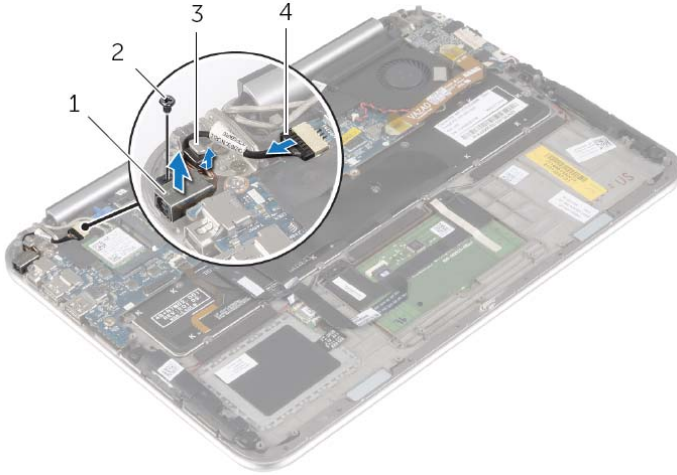
تحذير: قبل العمل داخل الكمبيوتر، قم بقراءة معلومات الأمان الواردة مع جهاز الكمبيوتر واتبع الخطوات الواردة في "قبل العمل داخل الكمبيوتر" في الصفحة 7. وبعد العمل بداخل الكمبيوتر، اتبع الإرشادات الواردة في "بعد العمل داخل الكمبيوتر" في الصفحة 9. للحصول على معلومات إضافية حول أفضل ممارسات الأمان، انظر الصفحة الرئيسية الخاصة بالتوافق مع الإشعارات التنظيمية على العنوان dell.com/regulatory_compliance.

المتطلبات الأساسية

- 1 قم بإزالة غطاء القاعدة. انظر "إزالة غطاء القاعدة" في الصفحة 10.
- 2 قم بإزالة البطارية. انظر "إزالة البطارية" في الصفحة 13.

الإجراء

- 1 افصل كبل منفذ مهايئ التيار من لوحة النظام.
- 2 قم بإزالة المسمار الذي يثبت موصل مهايئ الطاقة بمجموعة مسند راحة اليد.
- 3 قم بإزاحة وتحريك كبل منفذ مهايئ التيار من أسفل مصفلة الشاشة.
- 4 ارفع منفذ مهايئ الطاقة بعيداً عن مجموعة مسند راحة اليد.



1	منفذ مهايئ التيار	2	المسمار
3	مصفلة الشاشة	4	كبل منفذ مهايئ التيار

إعادة وضع المشتت الحراري



تحذير: قبل العمل داخل الكمبيوتر، قم بقراءة معلومات الأمان الواردة مع جهاز الكمبيوتر واتبع الخطوات الواردة في "قبل العمل داخل الكمبيوتر" في الصفحة 7. وبعد العمل بداخل الكمبيوتر، اتبع الإرشادات الواردة في "بعد العمل داخل الكمبيوتر" في الصفحة 9. للحصول على معلومات إضافية حول أفضل ممارسات الأمان، انظر الصفحة الرئيسية الخاصة بالتوافق مع الإشعارات التنظيمية على العنوان dell.com/regulatory_compliance.

الإجراء



ملاحظة: يمكن إعادة استخدام الشحم الحراري الأصلي إذا تمت إعادة تثبيت لوحة النظام ووحدة امتصاص الحرارة الأصليتين معًا. في حالة إعادة تركيب أي من لوحة النظام أو وحدة امتصاص الحرارة، فينبغي أن تستخدم اللوحة الحرارية المرفقة ضمن مجموعة الأدوات لضمان استمرار التوصيل الحراري.

- 1 قم بمحاذاة فتحات المسامير الموجودة على وحدة امتصاص الحرارة مع فتحات المسامير اللولبية الموجودة على لوحة النظام.
- 2 بترتيب تسلسلي، (موضح على المشتت الحراري)، اربط المسامير المثبتة للمشتت الحراري في لوحة النظام.

المتطلبات اللاحقة

- 1 أعد وضع البطارية. انظر "إعادة وضع البطارية" في الصفحة 14.
- 2 أعد وضع غطاء القاعدة. انظر "إعادة وضع غطاء القاعدة" في الصفحة 12.

إزالة المشتت الحراري

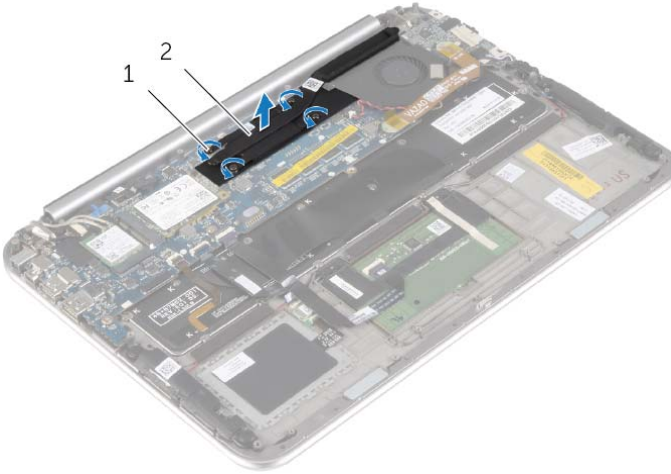
تحذير: قبل العمل داخل الكمبيوتر، قم بقراءة معلومات الأمان الواردة مع جهاز الكمبيوتر واتبع الخطوات الواردة في "قبل العمل داخل الكمبيوتر" في الصفحة 7. وبعد العمل بداخل الكمبيوتر، اتبع الإرشادات الواردة في "بعد العمل داخل الكمبيوتر" في الصفحة 9. للحصول على معلومات إضافية حول أفضل ممارسات الأمان، انظر الصفحة الرئيسية الخاصة بالتوافق مع الإشعارات التنظيمية على العنوان dell.com/regulatory_compliance.

المتطلبات الأساسية

- 1 قم بإزالة غطاء القاعدة. انظر "إزالة غطاء القاعدة" في الصفحة 10.
- 2 قم بإزالة البطارية. انظر "إزالة البطارية" في الصفحة 13.

الإجراء

- 1 بترتيب تسلسلي، (موضح على المشتت الحراري)، فك المسامير اللولبية الستة المثبتة للمشتت الحراري في لوحة النظام.
- 2 ارفع المشتت الحراري إلى خارج لوحة النظام.



المشتت الحراري 2

1 مسامير تثبيت (4)

إعادة وضع المروحة



تحذير: قبل العمل داخل الكمبيوتر، قم بقراءة معلومات الأمان الواردة مع جهاز الكمبيوتر واتبع الخطوات الواردة في "قبل العمل داخل الكمبيوتر" في الصفحة 7. وبعد العمل بداخل الكمبيوتر، اتبع الإرشادات الواردة في "بعد العمل داخل الكمبيوتر" في الصفحة 9. للحصول على معلومات إضافية حول أفضل ممارسات الأمان، انظر الصفحة الرئيسية الخاصة بالتوافق مع الإشعارات التنظيمية على العنوان dell.com/regulatory_compliance.

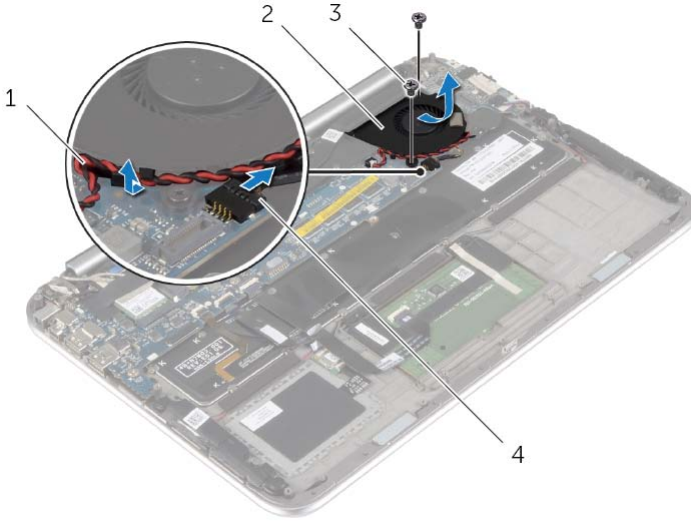
الإجراء

- 1 قم بتمرير اللسان الموجود على المروحة أسفل غرفة التبريد، ومحاذاة فتحات المسامير على المروحة مع فتحات المسامير في لوحة المفاتيح.
- 2 أعد وضع المسامير المثبتة للمروحة في لوحة المفاتيح.
- 3 أوصل كبل المروحة بلوحة النظام.
- 4 قم بتوجيه كبل البطارية الخلوية المصغرة عبر دلائل التوجيه الموجودة على المروحة.
- 5 قم بتوصيل كبل لوحة الإدخال/الإخراج بلوحة الإدخال/الإخراج ولوحة النظام.

المتطلبات اللاحقة

- 1 أعد وضع البطارية. انظر "إعادة وضع البطارية" في الصفحة 14.
- 2 أعد وضع غطاء القاعدة. انظر "إعادة وضع غطاء القاعدة" في الصفحة 12.

- 2 لاحظ توجيه كبل البطارية الخلوية المصغرة وأخرج الكبل من مسارات التوجيه في المروحة.
- 3 افصل كبل المروحة عن لوحة النظام.
- 4 قم بإزالة المسامير المثبتة للمروحة في لوحة المفاتيح.
- 5 أزل المروحة وارفعها مع الكبل الخاص بها من لوحة المفاتيح.



1	كبل البطارية الخلوية المصغرة	2	مروحة
3	المسامير (2)	4	كبل المروحة

إزالة المروحة

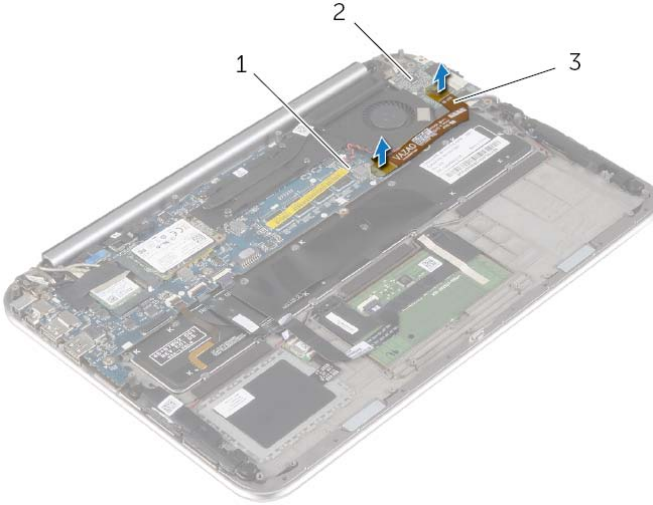
تحذير: قبل العمل داخل الكمبيوتر، قم بقراءة معلومات الأمان الواردة مع جهاز الكمبيوتر واتبع الخطوات الواردة في "قبل العمل داخل الكمبيوتر" في الصفحة 7. وبعد العمل بداخل الكمبيوتر، اتبع الإرشادات الواردة في "بعد العمل داخل الكمبيوتر" في الصفحة 9. للحصول على معلومات إضافية حول أفضل ممارسات الأمان، انظر الصفحة الرئيسية الخاصة بالتوافق مع الإشعارات التنظيمية على العنوان dell.com/regulatory_compliance.

المتطلبات الأساسية

- 1 قم بإزالة غطاء القاعدة. انظر "إزالة غطاء القاعدة" في الصفحة 10.
- 2 قم بإزالة البطارية. انظر "إزالة البطارية" في الصفحة 13.

الإجراء

- 1 افصل كبل لوحة الإدخال/الإخراج من لوحة الإدخال/الإخراج ولوحة النظام باستخدام أسنة السحب، وأخرج الكبل.



2 لوحة الإدخال/الإخراج

1 لوحة النظام

3 كابل لوحة I/O

إعادة تركيب لوحة الإدخال/الإخراج (I/O)

تحذير: قبل العمل داخل الكمبيوتر، قم بقراءة معلومات الأمان الواردة مع جهاز الكمبيوتر واتبع الخطوات الواردة في "قبل العمل داخل الكمبيوتر" في الصفحة 7. وبعد العمل بداخل الكمبيوتر، اتبع الإرشادات الواردة في "بعد العمل داخل الكمبيوتر" في الصفحة 9. للحصول على معلومات إضافية حول أفضل ممارسات الأمان، انظر الصفحة الرئيسية الخاصة بالتوافق مع الإشعارات التنظيمية على العنوان dell.com/regulatory_compliance.



الإجراء

ملاحظة: تأكد من أن مفتاح التيار في مكانه الصحيح - متحرك باتجاه الجزء الخلفي للكمبيوتر - قبل إعادة وضع لوحة الإدخال/الإخراج.

- 1 قم بمحاذاة فتحات المسامير اللولبية الموجودة على لوحة الإدخال/الإخراج مع فتحات المسامير اللولبية الموجودة على مجموعة مسند راحة اليد.
- 2 أعد تركيب المسامير اللولبية الذي يثبت لوحة الإدخال/الإخراج بمجموعة مسند راحة اليد.
- 3 قم بتوصيل كبل مكبر الصوت بلوحة الإدخال/الإخراج.
- 4 قم بتوصيل كبل لوحة الإدخال/الإخراج بلوحة الإدخال/الإخراج ولوحة النظام.

المتطلبات اللاحقة

- 1 أعد وضع البطارية. انظر "إعادة وضع البطارية" في الصفحة 14.
- 2 أعد وضع غطاء القاعدة. انظر "إعادة وضع غطاء القاعدة" في الصفحة 12.

إزالة لوحة الإدخال/الإخراج (I/O)

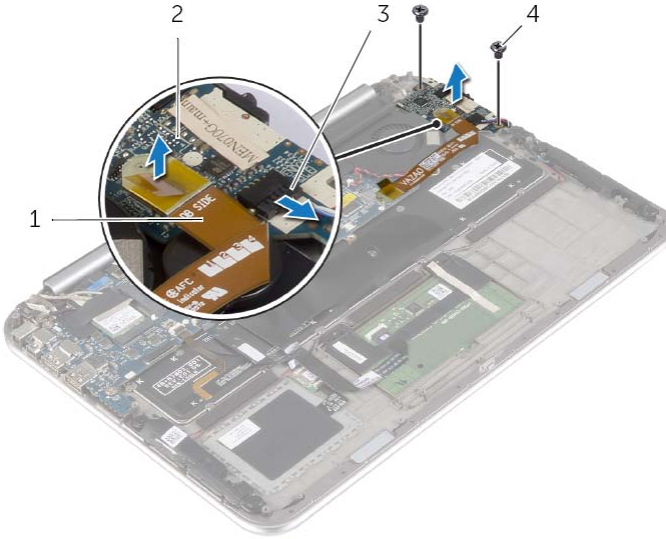
تحذير: قبل العمل داخل الكمبيوتر، قم بقراءة معلومات الأمان الواردة مع جهاز الكمبيوتر واتبع الخطوات الواردة في "قبل العمل داخل الكمبيوتر" في الصفحة 7. وبعد العمل بداخل الكمبيوتر، اتبع الإرشادات الواردة في "بعد العمل داخل الكمبيوتر" في الصفحة 9. للحصول على معلومات إضافية حول أفضل ممارسات الأمان، انظر الصفحة الرئيسية الخاصة بالتوافق مع الإشعارات التنظيمية على العنوان dell.com/regulatory_compliance.

المتطلبات الأساسية

- 1 قم بإزالة غطاء القاعدة. انظر "إزالة غطاء القاعدة" في الصفحة 10.
- 2 قم بإزالة البطارية. انظر "إزالة البطارية" في الصفحة 13.

الإجراء


- 1 افصل موصل كبل مكبر الصوت من لوحة I/O (الإدخال/الإخراج).
- 2 باستخدام لسان السحب، افصل كبل لوحة الإدخال/الإخراج من لوحة النظام ولوحة الإدخال/الإخراج.
- 3 قم بإزالة المسامير اللولبية التي تثبت لوحة الإدخال/الإخراج بمجموعة مسند راحة اليد.
- 4 ارفع لوحة الإدخال/الإخراج بعيداً عن مجموعة مسند راحة اليد.



1	كابل لوحة I/O	2	لوحة الإدخال/الإخراج
3	كبل مكبرات الصوت	4	المسامير (2)

إعادة تركيب البطارية الخلوية المصغرة

 تحذير: قبل العمل داخل الكمبيوتر، قم بقراءة معلومات الأمان الواردة مع جهاز الكمبيوتر واتبع الخطوات الواردة في "قبل العمل داخل الكمبيوتر" في الصفحة 7. وبعد العمل بداخل الكمبيوتر، اتبع الإرشادات الواردة في "بعد العمل داخل الكمبيوتر" في الصفحة 9. للحصول على معلومات إضافية حول أفضل ممارسات الأمان، انظر الصفحة الرئيسية الخاصة بالتوافق مع الإشعارات التنظيمية على العنوان dell.com/regulatory_compliance.

 تحذير: قد تنفجر البطارية إذا تم تركيبها بشكل غير صحيح. ولذا، لا تستبدل البطارية إلا ببطارية من نفس النوع أو من نوع مماثل. تخلص من البطاريات المستعملة وفقاً لتعليمات الشركة المصنعة.

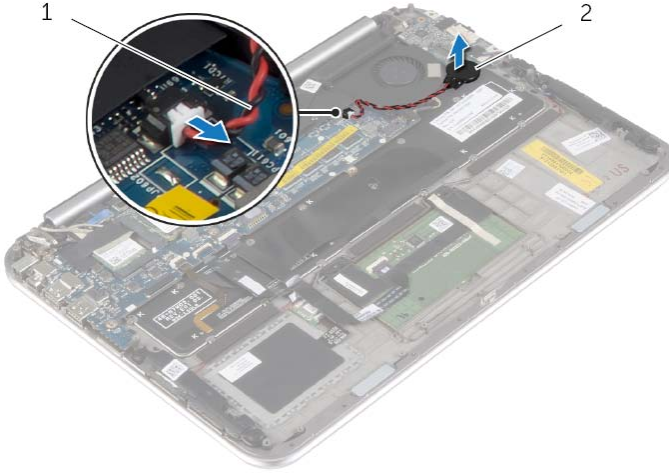
الإجراء

- 1 قم بلصق البطارية الخلوية المصغرة بلوحة المفاتيح.
- 2 قم بتوصيل كابل البطارية الخلوية المصغرة بلوحة النظام.
- 3 قم بتمرير كبل البطارية الخلوية المصغرة عبر مسارات التوجيه.
- 4 قم بتوصيل كبل لوحة الإدخال/الإخراج بلوحة الإدخال/الإخراج ولوحة النظام.

المتطلبات اللاحقة

- 1 أعد وضع البطارية. انظر "إعادة وضع البطارية" في الصفحة 14.
- 2 أعد وضع غطاء القاعدة. انظر "إعادة وضع غطاء القاعدة" في الصفحة 12.

- 2 افصل كابل البطارية الخلوية المصغرة عن لوحة النظام.
- 3 لاحظ توجيه كبل البطارية الخلوية المصغرة وأخرج الكبل من مسارات التوجيه.
- 4 قم بفك البطارية الخلوية المصغرة من لوحة المفاتيح.
- 5 ارفع البطارية الخلوية المصغرة مع الكبل الخاص بها خارج لوحة المفاتيح.



بطارية خلوية مصغرة 2

كبل البطارية الخلوية المصغرة 1

إزالة البطارية الخلوية المصغرة

تحذير: قبل العمل داخل الكمبيوتر، قم بقراءة معلومات الأمان الواردة مع جهاز الكمبيوتر واتبع الخطوات الواردة في "قبل العمل داخل الكمبيوتر" في الصفحة 7. وبعد العمل بداخل الكمبيوتر، اتبع الإرشادات الواردة في "بعد العمل داخل الكمبيوتر" في الصفحة 9. للحصول على معلومات إضافية حول أفضل ممارسات الأمان، انظر الصفحة الرئيسية الخاصة بالتوافق مع الإشعارات التنظيمية على العنوان dell.com/regulatory_compliance.



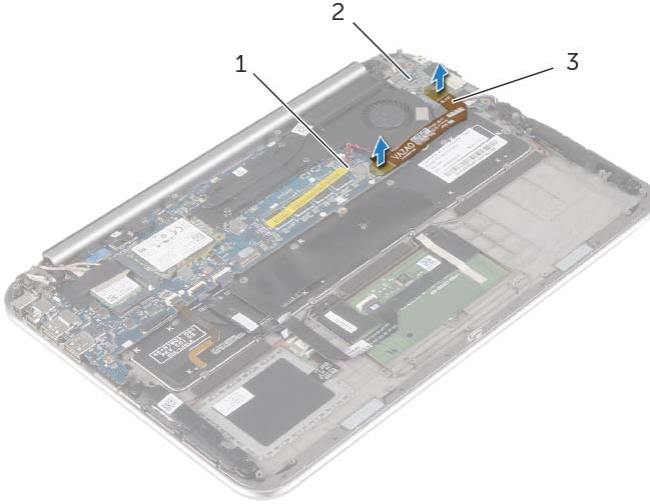
تنبيه: تؤدي إزالة البطارية الخلوية المصغرة إلى إعادة ضبط إعدادات نظام الإدخال والإخراج الأساسي (BIOS) إلى الإعدادات الافتراضية. يُوصى بأن تلاحظ إعدادات نظام الإدخال والإخراج الأساسي (BIOS) قبل إزالة البطارية الخلوية المصغرة.

المتطلبات الأساسية

- 1 قم بإزالة غطاء القاعدة. انظر "إزالة غطاء القاعدة" في الصفحة 10.
- 2 قم بإزالة البطارية. انظر "إزالة البطارية" في الصفحة 13.

الإجراء

- 1 افصل كبل لوحة الإدخال/الإخراج من لوحة الإدخال/الإخراج ولوحة النظام باستخدام أسنة السحب، وأخرج الكبل.



1	لوحة النظام	2	لوحة الإدخال/الإخراج
3	كابل لوحة I/O		

إعادة وضع مكبرات الصوت



تحذير: قبل العمل داخل الكمبيوتر، قم بقراءة معلومات الأمان الواردة مع جهاز الكمبيوتر واتبع الخطوات الواردة في "قبل العمل داخل الكمبيوتر" في الصفحة 7. وبعد العمل بداخل الكمبيوتر، اتبع الإرشادات الواردة في "بعد العمل داخل الكمبيوتر" في الصفحة 9. للحصول على معلومات إضافية حول أفضل ممارسات الأمان، انظر الصفحة الرئيسية الخاصة بالتوافق مع الإشعارات التنظيمية على العنوان dell.com/regulatory_compliance.

الإجراء

- 1 باستخدام دعائم المحاذاة في مجموعة مسند راحة اليد، ضع مكبرات الصوت في مجموعة مسند راحة اليد.
- 2 أعد تركيب المسامير التي تثبت مكبرات الصوت بمجموعة مسند راحة اليد.
- 3 مرر كبل مكبر الصوت عبر مسارات التوجيه في مجموعة مسند راحة اليد، ثم قم بلصق الرغوة اللاصقة.
- 4 قم بتوصيل كبل مكبر الصوت بلوحة الإدخال/الإخراج.
- 5 أدخل كبل لوحة اللمس في موصل كبل لوحة اللمس، واضغط على مزلاج الموصل لتثبيت الكبل.

المتطلبات اللاحقة

- 1 أعد وضع البطارية. انظر "إعادة وضع البطارية" في الصفحة 14.
- 2 أعد وضع غطاء القاعدة. انظر "إعادة وضع غطاء القاعدة" في الصفحة 12.

إزالة مكبرات الصوت

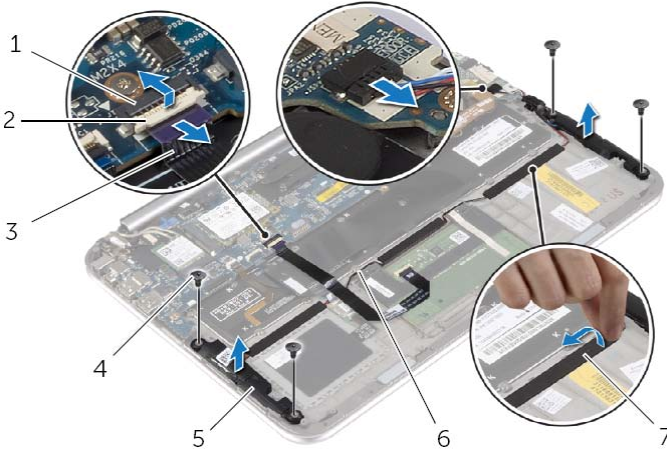
تحذير: قبل العمل داخل الكمبيوتر، قم بقراءة معلومات الأمان الواردة مع جهاز الكمبيوتر واتبع الخطوات الواردة في "قبل العمل داخل الكمبيوتر" في الصفحة 7. وبعد العمل بداخل الكمبيوتر، اتبع الإرشادات الواردة في "بعد العمل داخل الكمبيوتر" في الصفحة 9. للحصول على معلومات إضافية حول أفضل ممارسات الأمان، انظر الصفحة الرئيسية الخاصة بالتوافق مع الإشعارات التنظيمية على العنوان dell.com/regulatory_compliance.

المتطلبات الأساسية

- 1 قم بإزالة غطاء القاعدة. انظر "إزالة غطاء القاعدة" في الصفحة 10.
- 2 قم بإزالة البطارية. انظر "إزالة البطارية" في الصفحة 13.

الإجراء

- 1 ارفع مزلاج الموصل وقم بفصل كبل لوحة اللمس عن لوحة النظام.
- 2 قم بإزالة المسامير التي تثبت مكبرات الصوت بمجموعة مسند راحة اليد.
- 3 افصل موصل كبل مكبر الصوت من لوحة I/O (الإدخال/الإخراج).
- 4 قم بفك الرغوة اللاصقة من كبل مكبر الصوت، ولاحظ التوجيه وأخرج الكبلات من مسارات التوجيه.
- 5 ارفع مكبرات الصوت، وكذلك الكابل الخاص بها عن مجموعة مسند راحة اليد.



1	موصل كبل لوحة اللمس	2	قفل
3	كابل لوحة اللمس	4	المسامير اللولبية (4)
5	مكبرات الصوت (2)	6	كابل مكبر الصوت
7	الرغوة اللاصقة (3)		

إعادة وضع بطاقة mSATA



تحذير: قبل العمل داخل الكمبيوتر، قم بقراءة معلومات الأمان الواردة مع جهاز الكمبيوتر واتبع الخطوات الواردة في "قبل العمل داخل الكمبيوتر" في الصفحة 7. وبعد العمل بداخل الكمبيوتر، اتبع الإرشادات الواردة في "بعد العمل داخل الكمبيوتر" في الصفحة 9. للحصول على معلومات إضافية حول أفضل ممارسات الأمان، انظر الصفحة الرئيسية الخاصة بالتوافق مع الإشعارات التنظيمية على العنوان dell.com/regulatory_compliance.

الإجراء

- 1 قم بمحاذاة السن الموجود في بطاقة mSATA مع العروة الموجودة في موصل بطاقة mSATA.
- 2 أدخل بطاقة mSATA بزاوية في موصل بطاقة mSATA.
- 3 اضغط على الطرف الآخر من بطاقة mSATA لأسفل وأعد وضع المسامير المثبت لبطاقة mSATA في لوحة النظام.

المتطلبات اللاحقة

- 1 أعد وضع البطارية. انظر "إعادة وضع البطارية" في الصفحة 14.
- 2 أعد وضع غطاء القاعدة. انظر "إعادة وضع غطاء القاعدة" في الصفحة 12.

إزالة بطاقة mSATA

تحذير: قبل العمل داخل الكمبيوتر، قم بقراءة معلومات الأمان الواردة مع جهاز الكمبيوتر واتبع الخطوات الواردة في "قبل العمل داخل الكمبيوتر" في الصفحة 7. وبعد العمل بداخل الكمبيوتر، اتبع الإرشادات الواردة في "بعد العمل داخل الكمبيوتر" في الصفحة 9. للحصول على معلومات إضافية حول أفضل ممارسات الأمان، انظر الصفحة الرئيسية الخاصة بالتوافق مع الإشعارات التنظيمية على العنوان dell.com/regulatory_compliance.

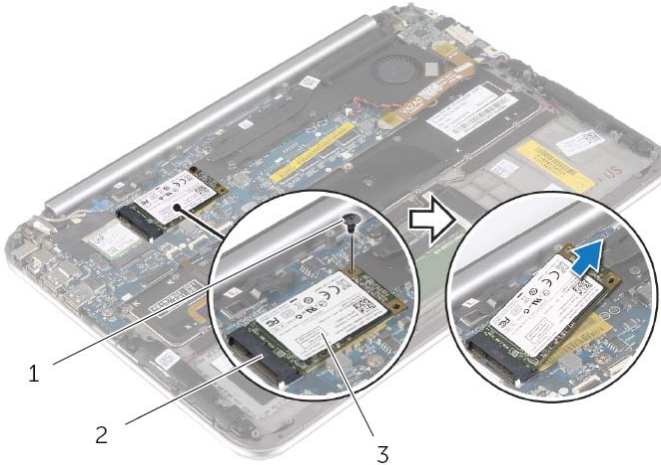


المتطلبات الأساسية

- 1 قم بإزالة غطاء القاعدة. انظر "إزالة غطاء القاعدة" في الصفحة 10.
- 2 قم بإزالة البطارية. انظر "إزالة البطارية" في الصفحة 13.

الإجراء

- 1 قم بإزالة المسمار الذي يثبت بطاقة mSATA في لوحة النظام.
- 2 أزح بطاقة mSATA وقم بلزتها إلى خارج موصل بطاقة mSATA.



2 موصل بطاقة mSATA

1 المسمار

3 بطاقة mSATA

إعادة تركيب بطاقة لاسلكية

تحذير: قبل العمل داخل الكمبيوتر، قم بقراءة معلومات الأمان الواردة مع جهاز الكمبيوتر واتبع الخطوات الواردة في "قبل العمل داخل الكمبيوتر" في الصفحة 7. وبعد العمل بداخل الكمبيوتر، اتبع الإرشادات الواردة في "بعد العمل داخل الكمبيوتر" في الصفحة 9. للحصول على معلومات إضافية حول أفضل ممارسات الأمان، انظر الصفحة الرئيسية الخاصة بالتوافق مع الإشعارات التنظيمية على العنوان dell.com/regulatory_compliance.

الإجراء

- 1 تنبيه: لتجنب تلف البطاقة اللاسلكية، لا تضع أي كبلات أسفلها.
 - 2 قم بمحاذاة الفتحة الموجودة على البطاقة اللاسلكية مع العروة الموجودة في موصل البطاقة اللاسلكية.
 - 3 أدخل البطاقة اللاسلكية في الموصل الخاص بها، وأعد تركيب المسمار الذي يثبت البطاقة اللاسلكية بلوحة النظام.
 - 3 قم بتوصيل كبلات الهوائي بالبطاقة اللاسلكية.
- ملاحظة:** يكون لون كبلات الهوائي ظاهرًا بالقرب من طرف الكبلات.
- يوضح الجدول التالي نظام ألوان كبلات الهوائي للبطاقة اللاسلكية التي يدعمها الكمبيوتر الذي بحوزتك.

لون كبل الهوائي	الموصلات الموجودة في البطاقة اللاسلكية
أبيض	الكابل الرئيسي (مثلث أبيض)
أسود	الكابل الإضافي (مثلث أسود)

- 4 قم بلصق شريط مايلاز والشريط الموصل بكبلات الهوائي.

المتطلبات اللاحقة

- 1 أعد وضع البطارية. انظر "إعادة وضع البطارية" في الصفحة 14.
- 2 أعد وضع غطاء القاعدة. انظر "إعادة وضع غطاء القاعدة" في الصفحة 12.

إزالة البطاقة اللاسلكية

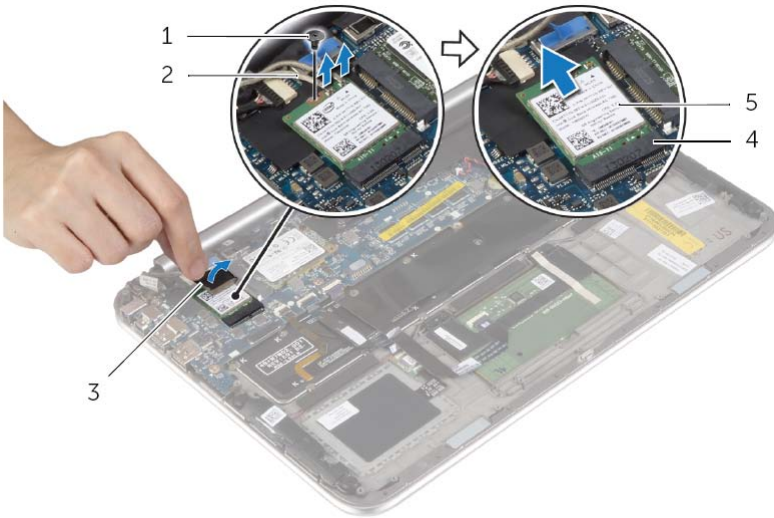
تحذير: قبل العمل داخل الكمبيوتر، قم بقراءة معلومات الأمان الواردة مع جهاز الكمبيوتر واتبع الخطوات الواردة في "قبل العمل داخل الكمبيوتر" في الصفحة 7. وبعد العمل بداخل الكمبيوتر، اتبع الإرشادات الواردة في "بعد العمل داخل الكمبيوتر" في الصفحة 9. للحصول على معلومات إضافية حول أفضل ممارسات الأمان، انظر الصفحة الرئيسية الخاصة بالتوافق مع الإشعاعات التنظيمية على العنوان dell.com/regulatory_compliance.

المتطلبات الأساسية

- 1 قم بإزالة غطاء القاعدة. انظر "إزالة غطاء القاعدة" في الصفحة 10.
- 2 قم بإزالة البطارية. انظر "إزالة البطارية" في الصفحة 13.

الإجراء

- 1 قم بنزع شريط مايكلر والشريط الموصل الذي يغطي كبلات الهوائي.
- 2 قم بفصل كبلات الهوائي من البطاقة اللاسلكية.
- 3 قم بإزالة المسمار الذي يثبت البطاقة اللاسلكية في لوحة النظام.
- 4 قم بإزاحة البطاقة اللاسلكية، ثم أخرجها من الموصل الخاص بها.



1	المسمار	2	كبلات الهوائي (2)
3	مايكلر والشريط الموصل	4	موصل البطاقة اللاسلكية
5	بطاقة لاسلكية		

إعادة وضع البطارية



تحذير: قبل العمل داخل الكمبيوتر، قم بقراءة معلومات الأمان الواردة مع جهاز الكمبيوتر واتبع الخطوات الواردة في "قبل العمل داخل الكمبيوتر" في الصفحة 7. وبعد العمل بداخل الكمبيوتر، اتبع الإرشادات الواردة في "بعد العمل داخل الكمبيوتر" في الصفحة 9. للحصول على معلومات إضافية حول أفضل ممارسات الأمان، انظر الصفحة الرئيسية الخاصة بالتوافق مع الإشعارات التنظيمية على العنوان dell.com/regulatory_compliance.

الإجراء

- 1 قم بمحاذاة فتحات المسامير الموجودة في البطارية مع فتحات المسامير الموجودة في مجموعة مسند راحة اليد وضع البطارية في مجموعة مسند راحة اليد.
- 2 قم بإعادة تركيب المسامير اللولبية التي تثبت البطارية بمجموعة مسند راحة اليد.
- 3 قم بتوصيل كابل البطارية بلوحة النظام.

المتطلبات اللاحقة

أعد وضع غطاء القاعدة. انظر "إعادة وضع غطاء القاعدة" في الصفحة 12.

إزالة البطارية

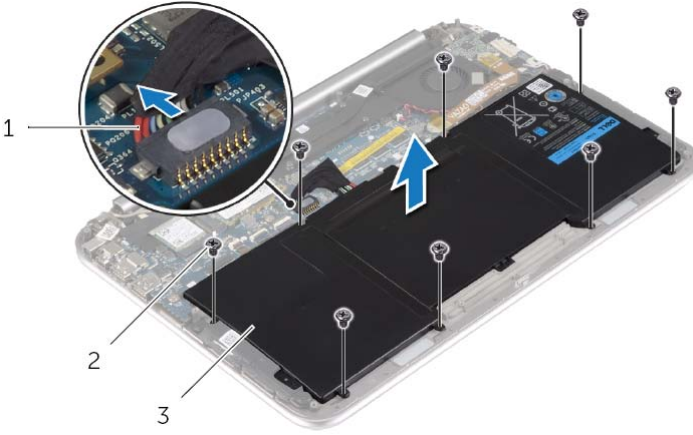
تحذير: قبل العمل داخل الكمبيوتر، قم بقراءة معلومات الأمان الواردة مع جهاز الكمبيوتر واتبع الخطوات الواردة في "قبل العمل داخل الكمبيوتر" في الصفحة 7. وبعد العمل بداخل الكمبيوتر، اتبع الإرشادات الواردة في "بعد العمل داخل الكمبيوتر" في الصفحة 9. للحصول على معلومات إضافية حول أفضل ممارسات الأمان، انظر الصفحة الرئيسية الخاصة بالتوافق مع الإشعاعات التنظيمية على العنوان dell.com/regulatory_compliance.

المتطلبات الأساسية

قم بإزالة غطاء القاعدة. انظر "إزالة غطاء القاعدة" في الصفحة 10.

الإجراء

- 1 افصل كابل البطارية عن لوحة النظام.
- 2 قم بإزالة المسامير اللولبية التي تثبت البطارية بمجموعة مسند راحة اليد.
- 3 ارفع البطارية والكابل الخاص بها بعيداً عن مجموعة مسند راحة اليد.



2 المسامير اللولبية (8)

1 كابل البطارية

3 البطارية

4 اضغط مع الاستمرار على مفتاح الطاقة لمدة 5 ثوان لتأريض لوحة النظام.

إعادة وضع غطاء القاعدة

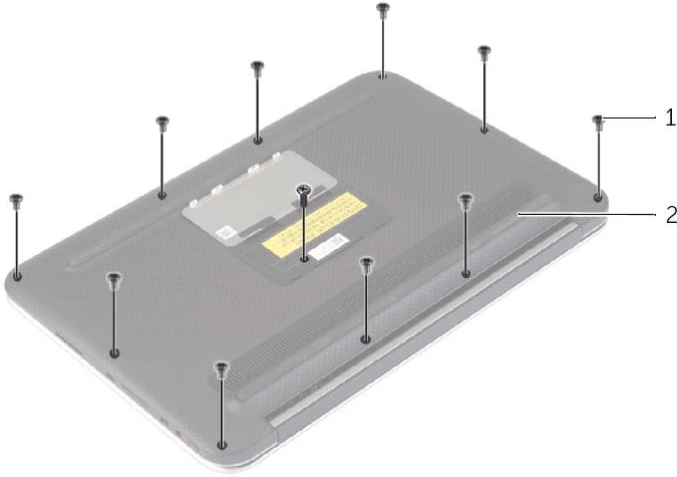


تحذير: قبل العمل داخل الكمبيوتر، قم بقراءة معلومات الأمان الواردة مع جهاز الكمبيوتر واتبع الخطوات الواردة في "قبل العمل داخل الكمبيوتر" في الصفحة 7. وبعد العمل بداخل الكمبيوتر، اتبع الإرشادات الواردة في "بعد العمل داخل الكمبيوتر" في الصفحة 9. للحصول على معلومات إضافية حول أفضل ممارسات الأمان، انظر الصفحة الرئيسية الخاصة بالتوافق مع الإشعارات التنظيمية على العنوان dell.com/regulatory_compliance.

الإجراء

- 1 مرر فتحة مفّاح الطاقة في مفّاح الطاقة وقم بوضع غطاء القاعدة في مجموعة مسند راحة اليد.
- 2 قم بتثبيت غطاء القاعدة في موضعه.
- 3 أعد وضع المسامير المثبتة لغطاء القاعدة في مجموعة مسند راحة اليد.
- 4 أدر علامة النظام لأعلى واجعلها تستقر في مكانها.

3 قم بإزالة المسامير المثبتة لغطاء القاعدة في مجموعة مسند راحة اليد.



2 غطاء القاعدة

1 المسامير (11)

- 4 ضع الكمبيوتر بحيث يكون الجانب الخلفي مواجهًا لك، وقم بفك غطاء القاعدة برفق بدايةً من الجانب الأيمن.
- 5 ارفع غطاء القاعدة بزاوية ومرره لتحرير فتحة مفتاح الطاقة من مفتاح الطاقة.



2 مفتاح الطاقة

1 فتحة مفتاح الطاقة

3 غطاء القاعدة

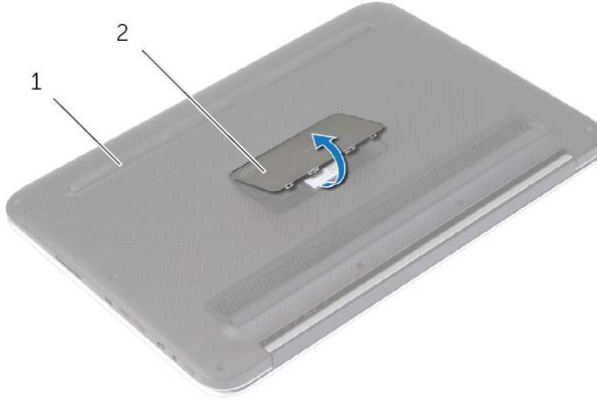
إزالة غطاء القاعدة

تحذير: قبل العمل داخل الكمبيوتر، قم بقراءة معلومات الأمان الواردة مع جهاز الكمبيوتر واتبع الخطوات الواردة في "قبل العمل داخل الكمبيوتر" في الصفحة 7. وبعد العمل بداخل الكمبيوتر، اتبع الإرشادات الواردة في "بعد العمل داخل الكمبيوتر" في الصفحة 9. للحصول على معلومات إضافية حول أفضل ممارسات الأمان، انظر الصفحة الرئيسية الخاصة بالتوافق مع الإشعارات التنظيمية على العنوان dell.com/regulatory_compliance.



الإجراء

- 1 أغلق شاشة العرض واقرب الكمبيوتر رأساً على عقب.
- 2 اقلب علامة النظام رأساً على عقب، ثم ضعها في غطاء القاعدة.



2 علامة النظام

1 غطاء القاعدة



تنبيه: قد يؤدي ترك المسامير المفكوكة داخل الكمبيوتر إلى إلحاق الضرر به بشدة.

- 1 أعد تركيب جميع المسامير اللولبية وتأكد من عدم وجود مسامير لولبية مفكوكة بداخل الكمبيوتر.
- 2 قم بتوصيل أي كبلات وأجهزة طرفية وأجزاء أخرى قمت بإزالتها قبل العمل في الكمبيوتر.
- 3 توصيل الكمبيوتر بمأخذ للتيار الكهربائي.
- 4 قم بتشغيل الكمبيوتر.

إرشادات النظام

استعن بإرشادات السلامة التالية لمساعدتك على حماية الكمبيوتر من أي تلف محتمل، وللمساعدة كذلك على ضمان سلامتك الشخصية.

تحذير: قبل العمل داخل جهاز الكمبيوتر، يرجى قراءة معلومات الأمان الواردة مع جهاز الكمبيوتر. للحصول على معلومات إضافية حول أفضل ممارسات الأمان، انظر الصفحة الرئيسية الخاصة بالتوافق مع الإشعارات التنظيمية على العنوان dell.com/regulatory_compliance.



تحذير: قم بفصل جميع مصادر الطاقة قبل فتح غطاء الكمبيوتر أو اللوحات. بعد الانتهاء من العمل داخل الكمبيوتر، قم بإعادة تركيب جميع الأغطية واللوحات والمسامير اللولبية قبل التوصليل بمصدر الطاقة.



تنبيه: لا يُسمح بإزالة غطاء الكمبيوتر والوصول إلى أي من المكونات الداخلية للكمبيوتر إلا لفني خدمة معتمد فحسب. راجع إرشادات الأمان للحصول على معلومات كاملة حول احتياطات السلامة والعمل داخل الكمبيوتر والحماية من تفريغ الشحنات الإلكترونية.



تنبيه: لتجنب إتلاف جهاز الكمبيوتر، تأكد من أن سطح العمل مستويًا ونظيفًا.



تنبيه: عندما تقوم بفصل أحد الكبلات، اسحبها من موصل الكبل أو من لسان السحب الخاص به، وليس من الكبل نفسه. بعض الكبلات تحتوي على موصلات مزودة بالسنن قفل أو مسامير إبهامية يلزم فكها قبل فصل الكبل. عند فصل الكبلات، حافظ على محاذاتها بالتساوي لتجنب ثني أي من سنن الموصلات. عند توصيل الكبلات، تأكد من المنافذ والموصلات تمت توجيهها ومحاذاتها بشكل صحيح.



تنبيه: لتجنب إتلاف المكونات والبطاقات، تعامل معها من الحواف وتجنب لمس السنن والملامسات.



تنبيه: قبل لمس أي شيء داخل الكمبيوتر، قم بتأريض نفسك بواسطة لمس سطح معدني غير مطلي، مثل السطح المعدني الموجود في الجزء الخلفي من الكمبيوتر. أثناء العمل، قم بلمس سطح معدني غير مطلي من وقت لآخر لتبديد الكهرباء الإستاتيكية، والتي قد تضر بالمكونات الداخلية للكمبيوتر.



قبل أن تبدأ



تنبيه: لمنع فقدان البيانات، قم بحفظ وإغلاق جميع الملفات المفتوحة وإنهاء جميع البرامج المفتوحة قبل إيقاف تشغيل الكمبيوتر.

1 قم بحفظ وإغلاق جميع الملفات المفتوحة وإنهاء جميع البرامج المفتوحة ثم قم بإيقاف تشغيل الكمبيوتر.

Microsoft Windows 8: قم بالإشارة إلى الزاوية السفلية/العلوية اليمنى من الشاشة لفتح الشريط الجانبي Charms وانقر فوق إعدادات ← التشغيل ← إيقاف التشغيل.



ملاحظة: إذا كنت تستخدم نظام تشغيل آخر، فانظر مستندات نظام التشغيل لديك لمعرفة تعليمات إيقاف التشغيل.

2 بعد إيقاف تشغيل الكمبيوتر، افصله من المقبس الكهربائي.

3 افصل كل الكبلات - مثل كبلات الطاقة و USB - من الكمبيوتر.

4 افصل كل الأجهزة الطرفية المتصلة بالكمبيوتر.

الأدوات الموصى بها

قد تتطلب الإجراءات الواردة في هذه الوثيقة توفر الأدوات التالية:

- مفك فيليبس
- مفك #5 (T5)
- مخطاط بلاستيكي

44	إعادة تركيب وحدة الكاميرا
44	الإجراء
44	المتطلبات اللاحقة
45	إزالة لوحة زر Windows
45	المتطلبات الأساسية
45	الإجراء
46	إعادة تركيب لوحة زر Windows
46	الإجراء
46	المتطلبات اللاحقة
47	إزالة لوحة الشاشة
47	المتطلبات الأساسية
47	الإجراء
49	إعادة تركيب لوحة الشاشة
49	الإجراء
49	المتطلبات اللاحقة
50	إزالة لوحة المفاتيح
50	المتطلبات الأساسية
50	الإجراء
54	إعادة وضع لوحة المفاتيح
54	الإجراء
55	المتطلبات اللاحقة
56	تحديث نظام الإدخال والإخراج الأساسي (BIOS)


31 إزالة منفذ مهائى التيار
31 المتطلبات الأساسية
31 الإجراء
32 إعادة وضع منفذ مهائى التيار
32 الإجراء
32 المتطلبات اللاحقة
33 إزالة لوحة النظام
33 المتطلبات الأساسية
33 الإجراء
36 إعادة تركيب لوحة النظام
36 الإجراء
36 المتطلبات اللاحقة
36 إدخال رمز الخدمة في BIOS
37 إزالة مجموعة الشاشة
37 المتطلبات الأساسية
37 الإجراء
39 إعادة وضع مجموعة الشاشة
39 الإجراء
39 المتطلبات اللاحقة
40 إزالة الغطاء الخلفى للشاشة
40 المتطلبات الأساسية
40 الإجراء
42 إعادة تركيب الغطاء الخلفى للشاشة
42 الإجراء
42 المتطلبات اللاحقة
43 إزالة وحدة الكاميرا
43 المتطلبات الأساسية
43 الإجراء


19	إزالة مكبرات الصوت
19	المتطلبات الأساسية
19	الإجراء
20	إعادة وضع مكبرات الصوت
20	الإجراء
20	المتطلبات اللاحقة
21	إزالة البطارية الخلية المصغرة
21	المتطلبات الأساسية
21	الإجراء
23	إعادة تركيب البطارية الخلية المصغرة
23	الإجراء
23	المتطلبات اللاحقة
24	إزالة لوحة الإدخال/الإخراج (I/O)
24	المتطلبات الأساسية
24	الإجراء
25	إعادة تركيب لوحة الإدخال/الإخراج (I/O)
25	الإجراء
25	المتطلبات اللاحقة
26	إزالة المروحة
26	المتطلبات الأساسية
26	الإجراء
28	إعادة وضع المروحة
28	الإجراء
28	المتطلبات اللاحقة
29	إزالة المشتت الحرارة
29	المتطلبات الأساسية
29	الإجراء
30	إعادة وضع المشتت الحرارة
30	الإجراء
30	المتطلبات اللاحقة


المحتويات

7	قبل العمل داخل الكمبيوتر
7	قبل أن تبدأ
7	الأدوات الموصى بها
8	إرشادات النظام
9	بعد العمل داخل الكمبيوتر
10	إزالة غطاء القاعدة
10	الإجراء
12	إعادة وضع غطاء القاعدة
12	الإجراء
13	إزالة البطارية
13	المتطلبات الأساسية
13	الإجراء
14	إعادة وضع البطارية
14	الإجراء
14	المتطلبات اللاحقة
15	إزالة البطاقة اللاسلكية
15	المتطلبات الأساسية
15	الإجراء
16	إعادة تركيب بطاقة لاسلكية
16	الإجراء
16	المتطلبات اللاحقة
17	إزالة بطاقة mSATA
17	المتطلبات الأساسية
17	الإجراء
18	إعادة وضع بطاقة mSATA
18	الإجراء
18	المتطلبات اللاحقة

الملاحظات، والتنبيهات، والتحذيرات

 ملاحظة: تشير كلمة "ملاحظة" إلى معلومات هامة تساعدك على تحقيق أقصى استفادة من جهاز الكمبيوتر لديك.

تنبيه: تشير كلمة تنبيه إلى احتمال حدوث تلف بالأجهزة أو فقدان البيانات في حالة عدم اتباع الإرشادات. 

تحذير: تشير كلمة "تحذير" إلى احتمال حدوث ضرر بالملتمكات أو التعرض لإصابة جسدية أو الوفاة. 

© Dell Inc. 2013

العلامات التجارية المستخدمة في هذا النص: إن Dell™، وشعار DELL، و XPS™ علامات تجارية لشركة Dell Inc.؛ وتعتبر Microsoft® و Windows® علامات تجارية مسجلة لشركة Microsoft في الولايات المتحدة والدول الأخرى.

Dell XPS 12

دليل المالك

طراز الكمبيوتر: XPS 9Q33/9Q34
الطراز التنظيمي: P20S
النوع التنظيمي: P20S002

